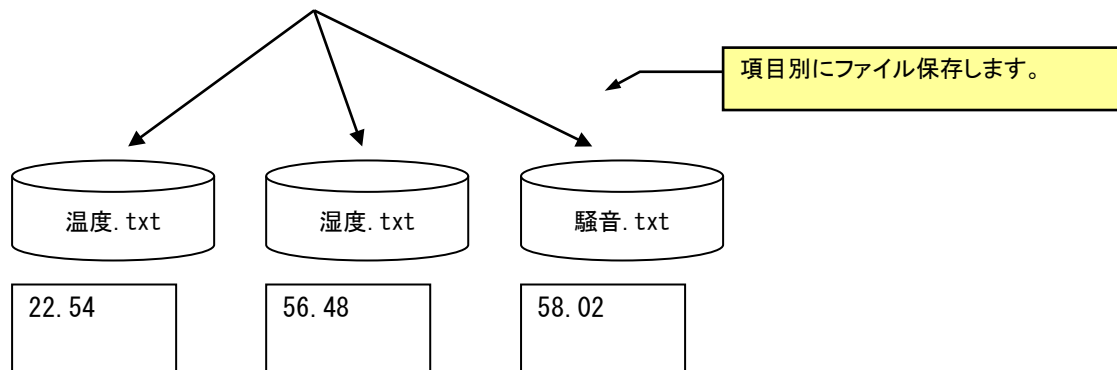
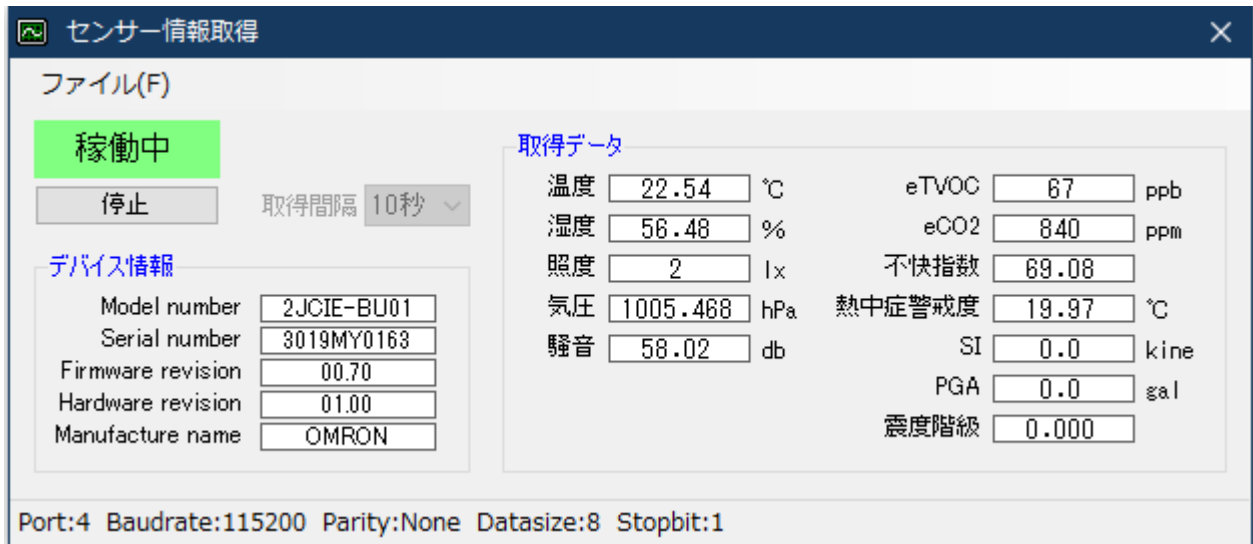


# オムロン (2JCIE-BU01) データ取得プログラム 操作説明書

## ■概要

オムロン環境センサ(2JCIE-BU01)のデータを取得して画面表示・データ保存を行います。

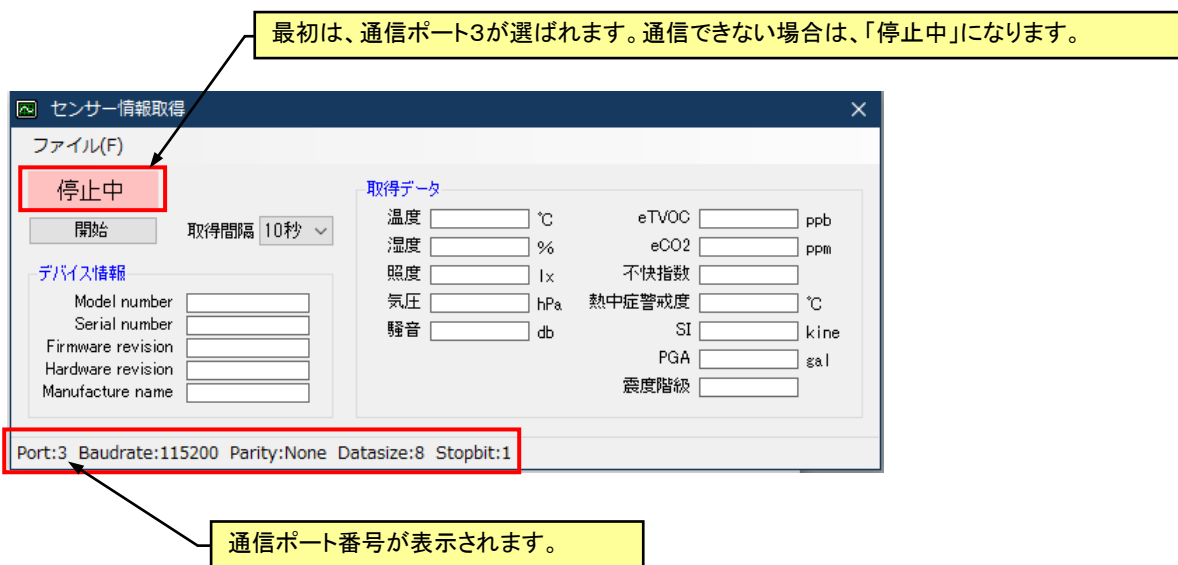


※保存する値は、最新のみです。

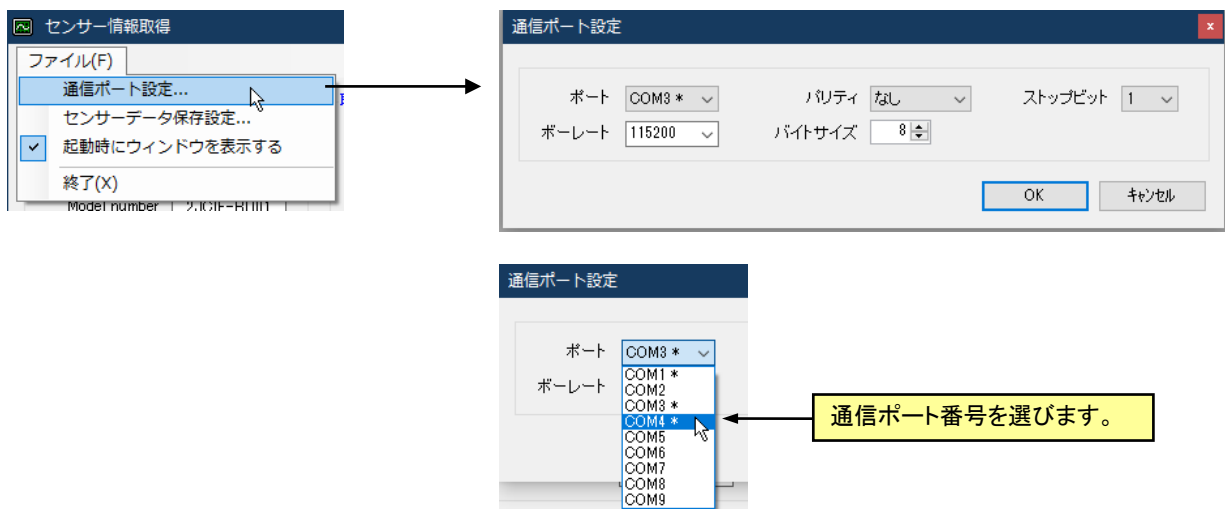
## ■セットアップについて

以下の手順でセットアップを行ってください。

1. 「環境センサ(USB型)(2JCIE-BU01)ドライバーインストール説明書」に従ってドライバーをインストールします。  
ドライバーは、2jcie-bu01\_usbdriver.zip です。  
※2JCIE-BU01 がシリアルポートとして認識されているか確認して下さい。
2. データ取得プログラム(IP\_OMRON.exe)を任意のドライブ/フォルダにコピーしてください。  
※システムファイルを更新しませんので、アンインストールは(IP\_OMRON.exe)を削除すればOKです。
3. .NetFrame Work3.5 を有効にしてください。  
IP\_OMRON.exe を起動してください。次の画面が表示されます。

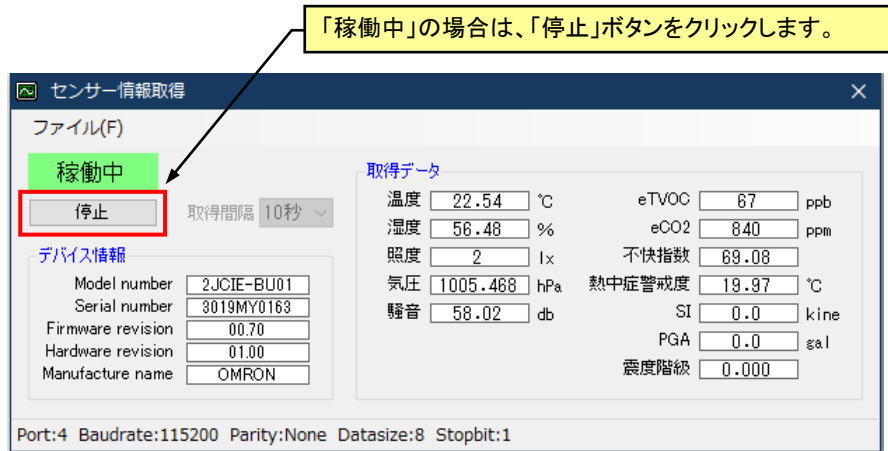


3. 通信ポート番号が違う場合は、設定してください。  
「ファイル」メニューの「通信ポート設定」を選びます。

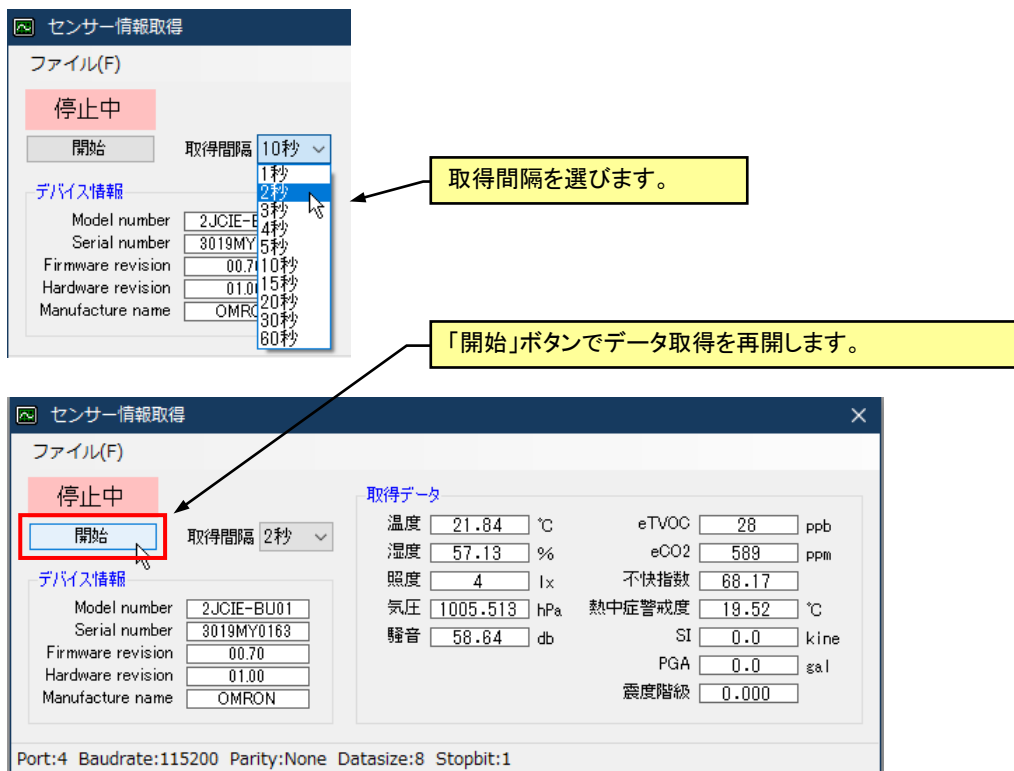


## ■データ取得間隔について

1～60 秒の範囲で取得間隔が設定できます。



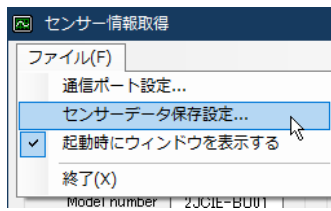
「停止中」になり「取得間隔」が変更できます。



## ■データ保存について

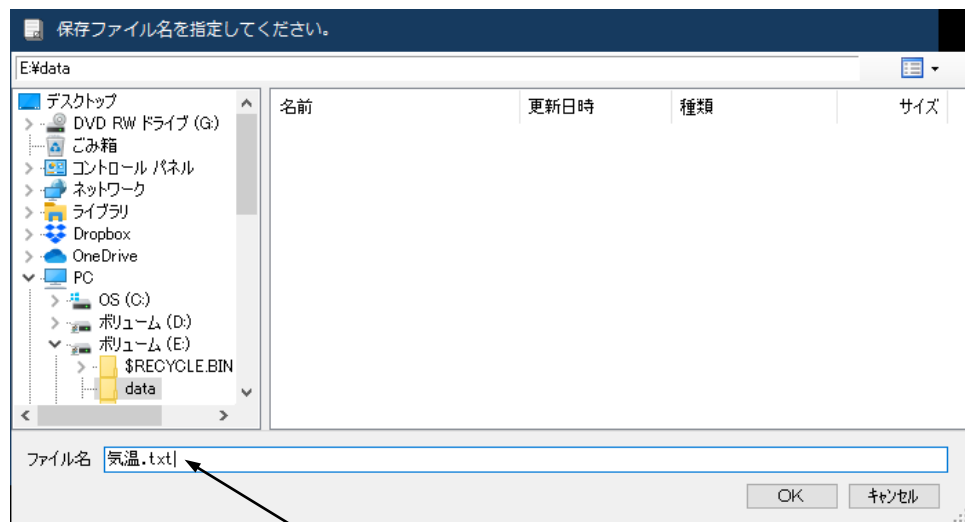
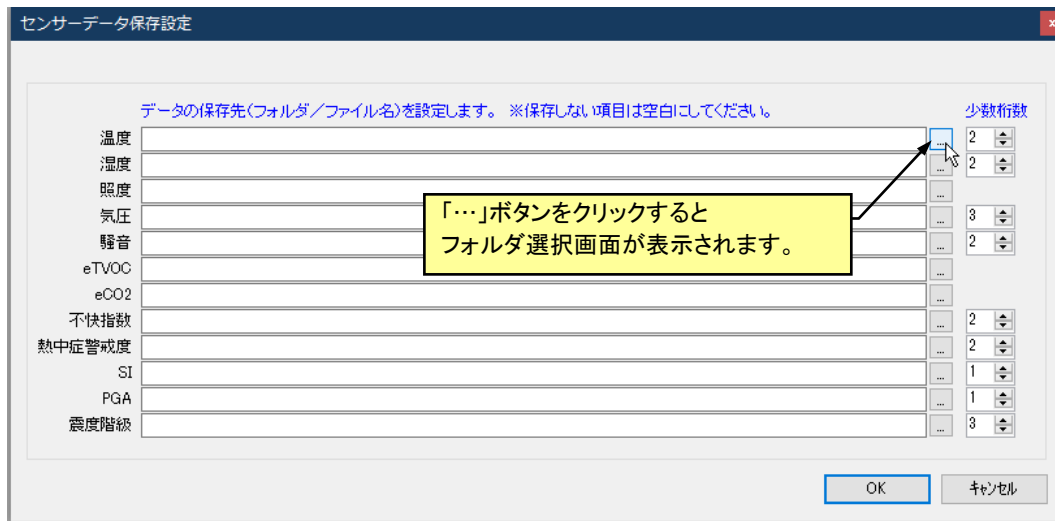
「稼働中」の場合は、「停止」ボタンをクリックします。

「ファイル」メニューの「センサーデータ保存設定」を選びます。



「センサーデータ保存設定」画面が表示されます。

保存先のフォルダとファイル名を入力してください。



保存フォルダを選択して、ファイル名を入力します。